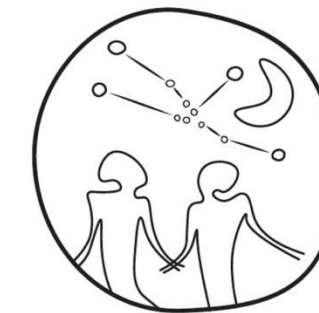
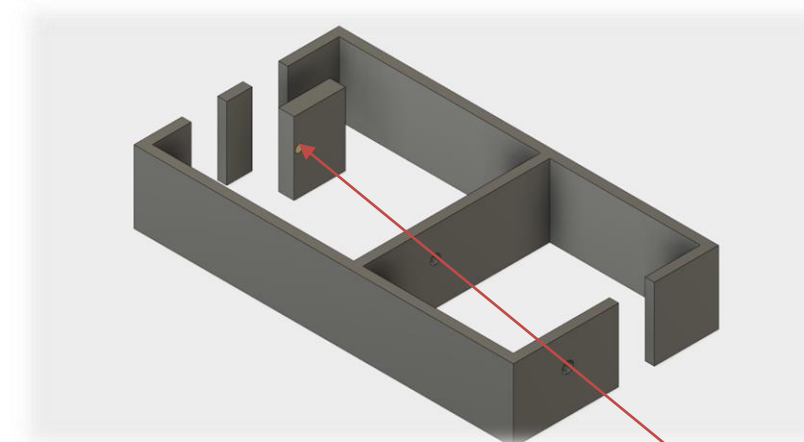
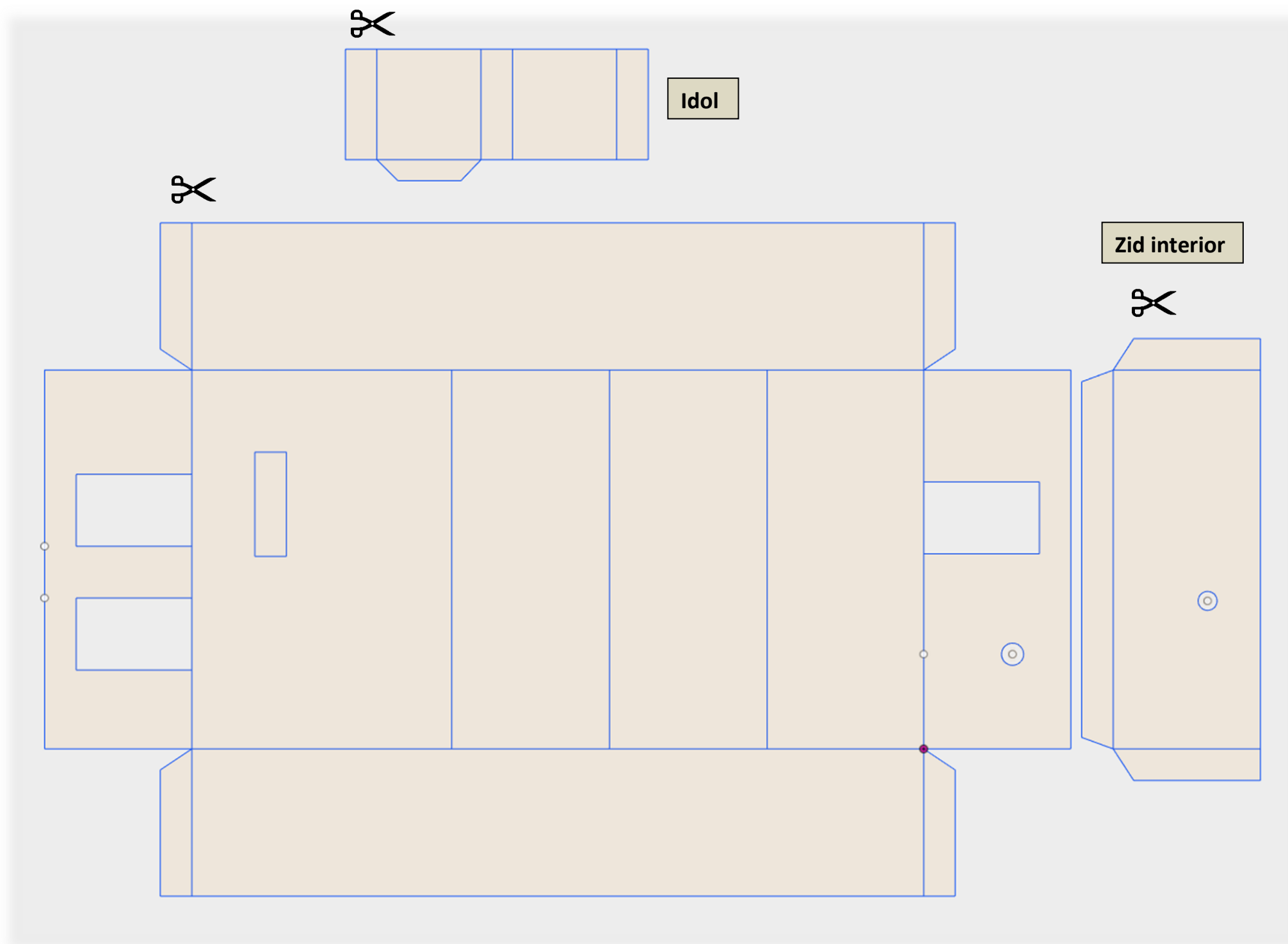




Sanctuarul de la Parța, Timiș



SOCIETATEA ROMÂNĂ PENTRU
**ASTRONOMIE
CULTURALĂ**



INSTRUCȚIUNI DE FOLOSIRE:

Rază de lumină la echinocții.

1. Se decupează figura din partea stângă după contur.
2. Se decupează cu grijă cele trei intrări precum și cele două ferestre circulare după conturul albastru.
3. Se lipește zidul din interiorul sanctuarului pe a doua linie din cele trei din interiorul sanctuarului.
4. Se decupează idolul și se lipește în dreptunghiul din fața celor două uși din stânga.
5. Se obține figura de mai sus.

Pentru a testa folosiți o lanternă pe care o îndreptați prin cele două ferestre circulare pe spatele idolului.

SCURT ISTORIC

Sanctuarul de la Parța este un sanctuar neolitic datând de acum mai bine de 6.000 de ani descoperit pe malul Timișului în localitatea Parța.

Sanctuarul, măsura în realitate 11,5 m pe 6 m.

La echinocții (de primăvară și de toamnă) lumina pătrunde prin cele două orificii luminând partea din stânga a idolului care conținea două statui, una cu cap de taur și alta cu cap de femeie (vizibile în imaginea din stânga sus a acestei planșe).

Puteți testa aliniamentul astronomic încercând să orientați macheta la apus în datele când au loc echinocțiile. În 2018 și 2019 acestea au loc pe 20 martie și pe 23 septembrie.